

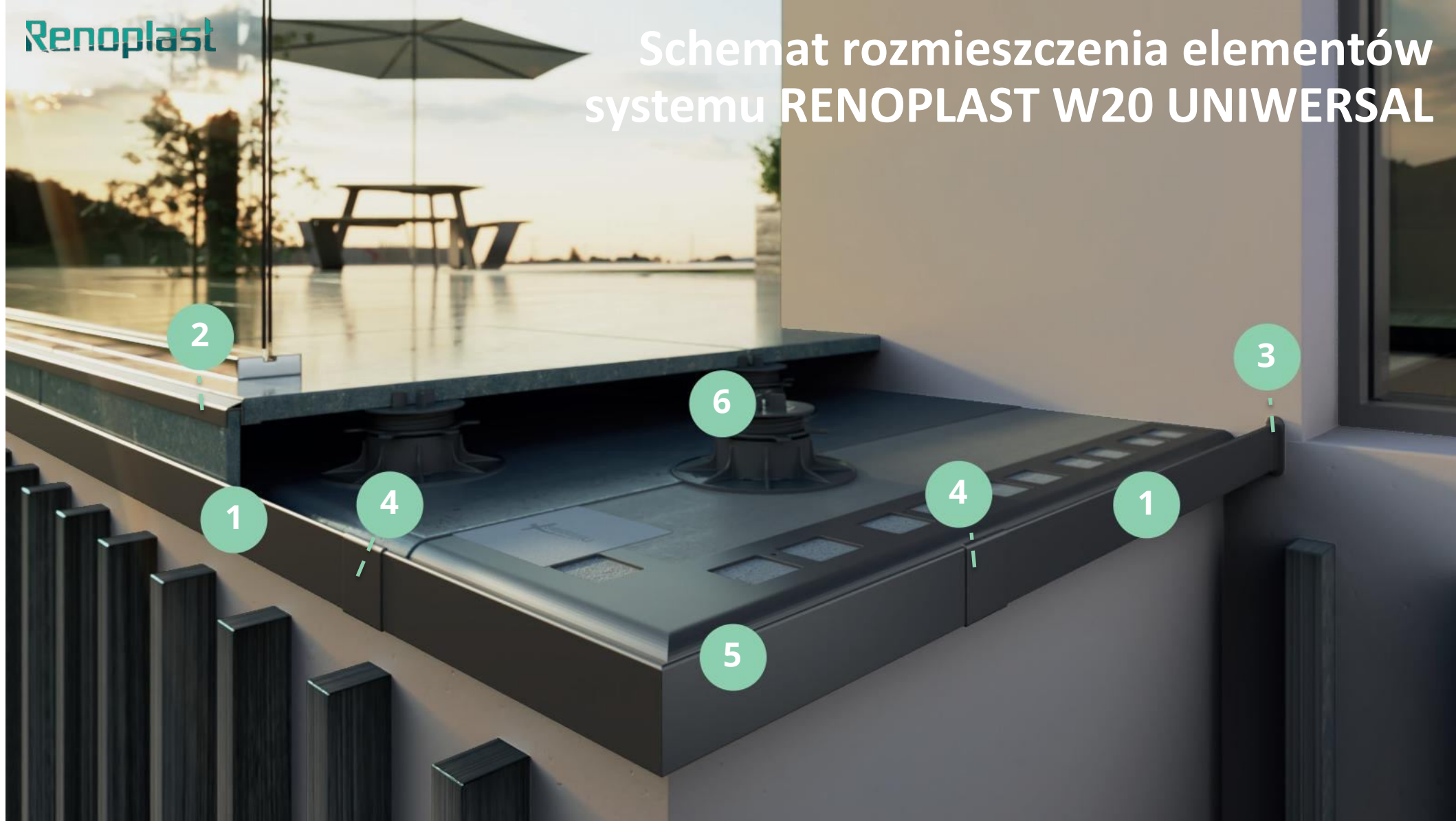
Skrócona instrukcja wykonania balkonu/tarasu w systemie

RENOPLAST W20 UNIWERSAL

z posadzką z płytek ceramicznych
na podstawkach RENOPAD



Schemat rozmieszczenia elementów systemu RENOPLAST W20 UNIWERSAL



Profil W20 dł. 200 cm

Profil W20Z dł. 200 cm

Łącznik LW20

Odbojniki OPW20
(lewe/prawe)

Narożnik zewnętrzny 90°
NZ W20/90°

Wspornik
RENOPAD



1



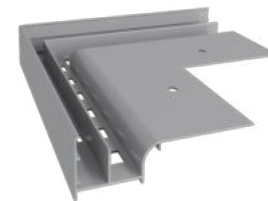
2



4



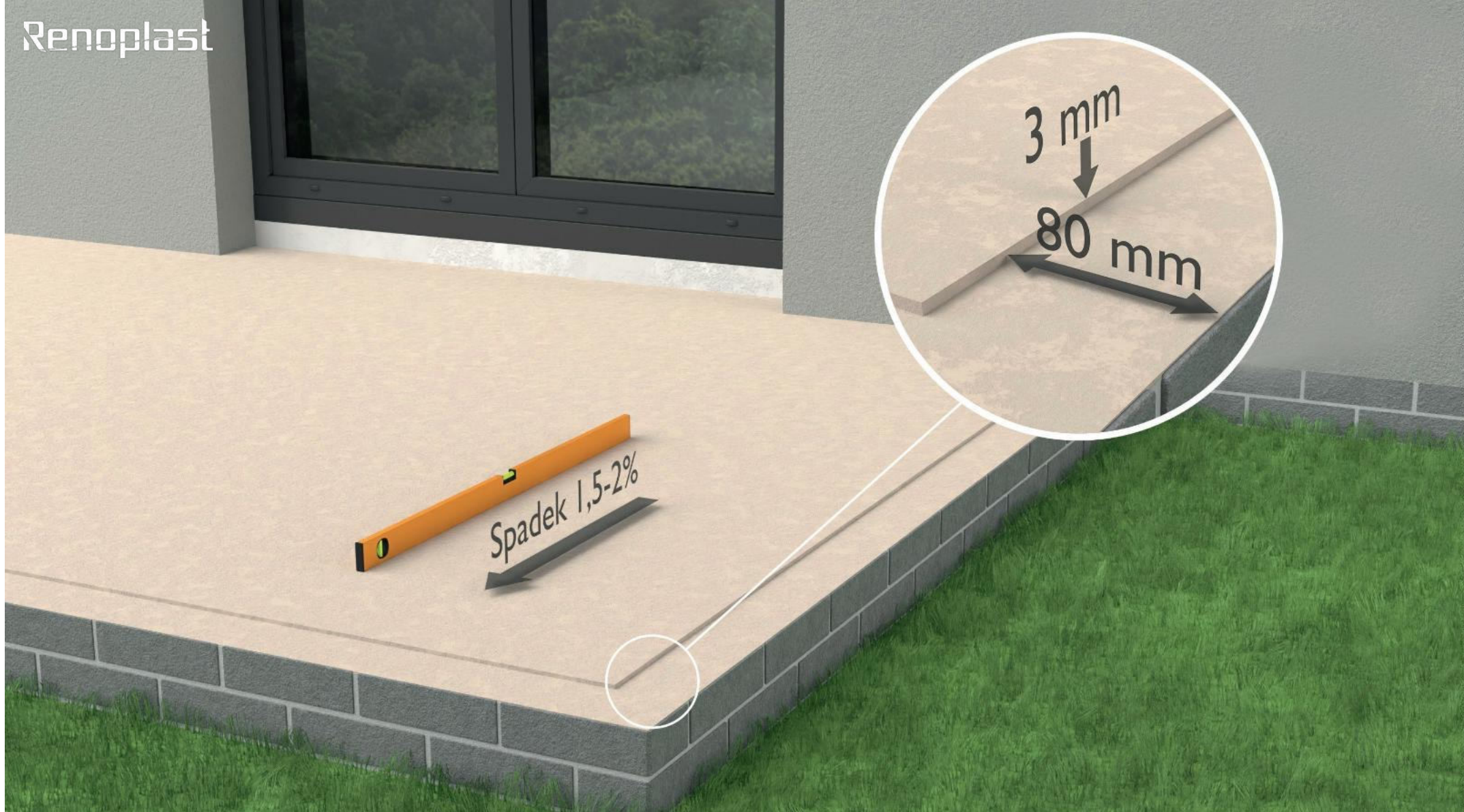
3



5



6



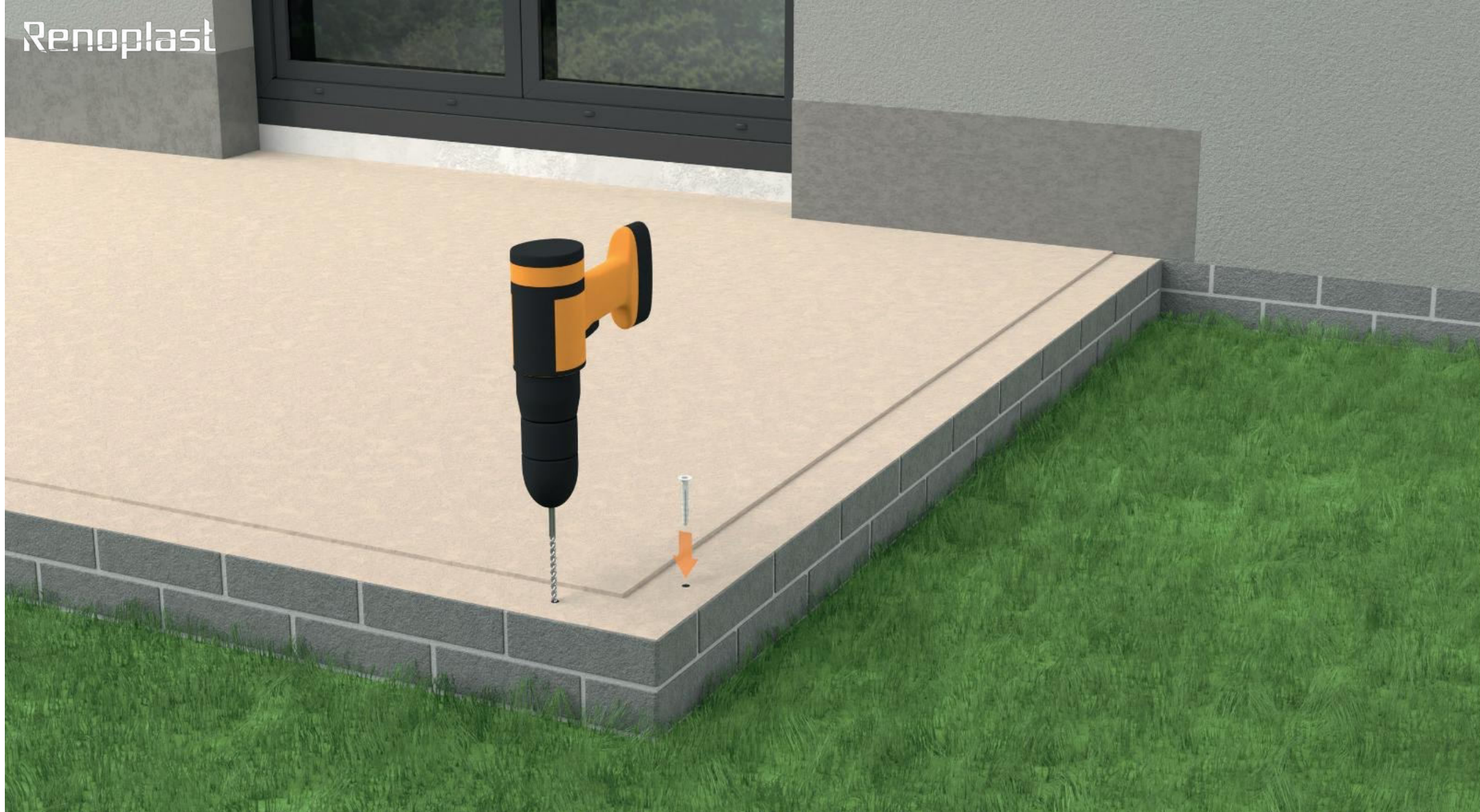
Podkład warstw posadzkowych balkonu/tarasu

Podkład powinien być równy i nośny ze spadkiem 1,5 – 2 % w kierunku krawędzi czołowej. Zaleca się, aby wzdłuż krawędzi podkładu na szerokości montowanego profilu 80 mm, wykonać obniżenie podkładu na głębokość około 3 mm, tak aby zamontowany profil licował się z płaszczyzną podkładu.



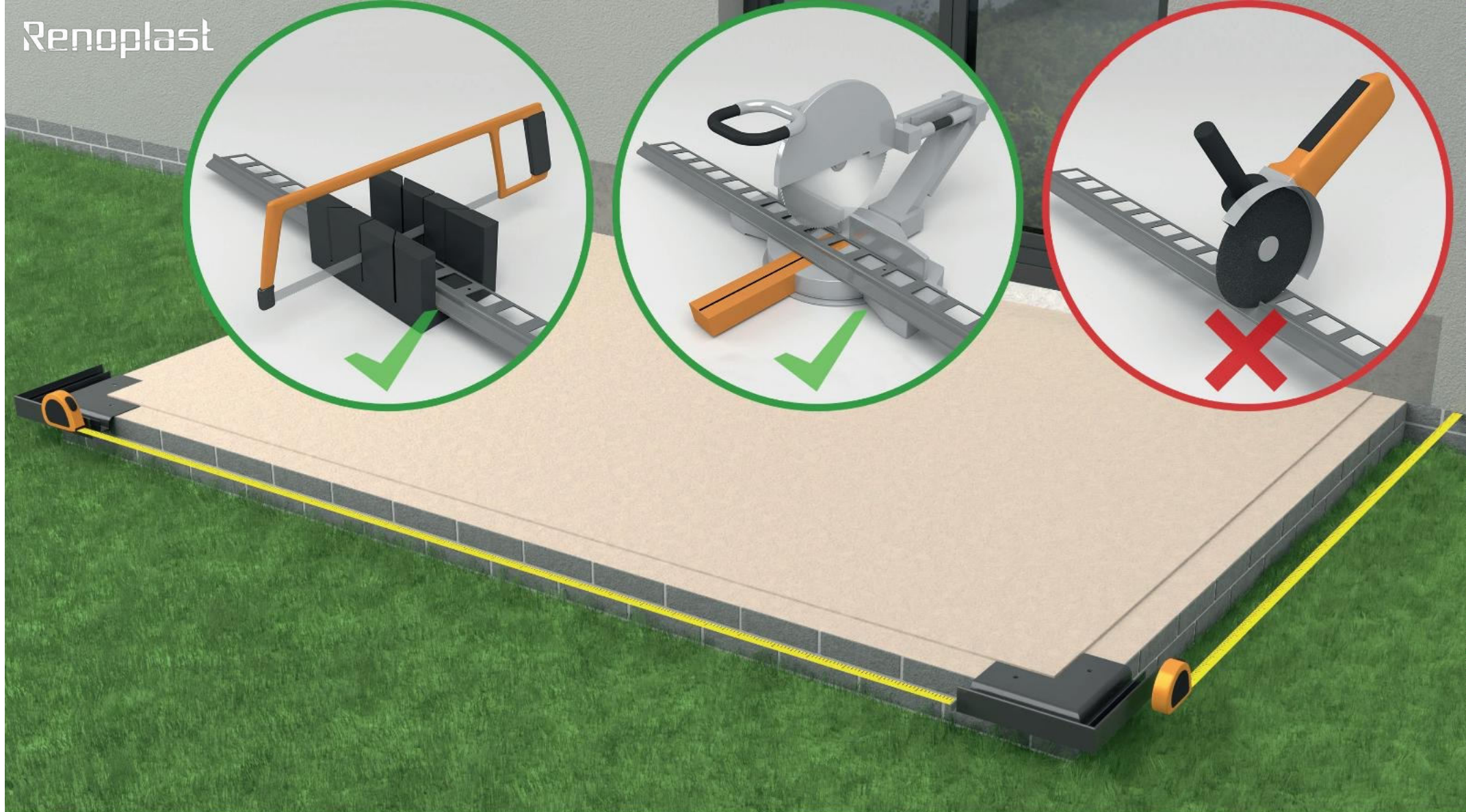
Podkład pod izolację cokołu

Podkład pod wyprowadzenie izolacji na ścianę powinien być gładki i nośny. Podkład powinien być przygotowany na wysokość 15 cm od poziomu posadzki z płyty.



Wstępny montaż narożników NZ W20/90

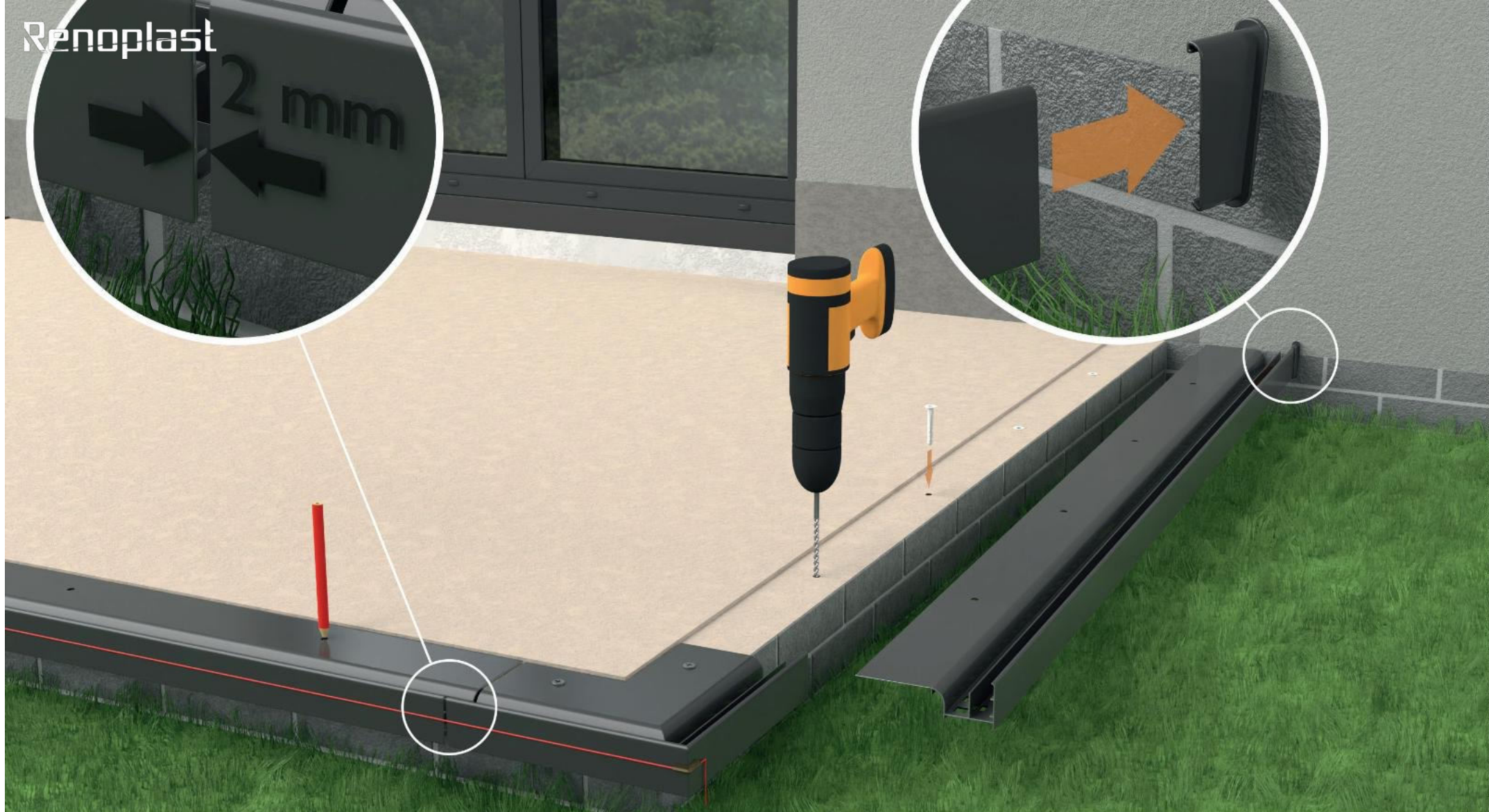
Prace rozpoczynamy od wstępnego mocowania narożników, za pośrednictwem kołków rozporowych (kołki rozporowe w zestawie z narożnikiem).



Przygotowanie profili prostych W20

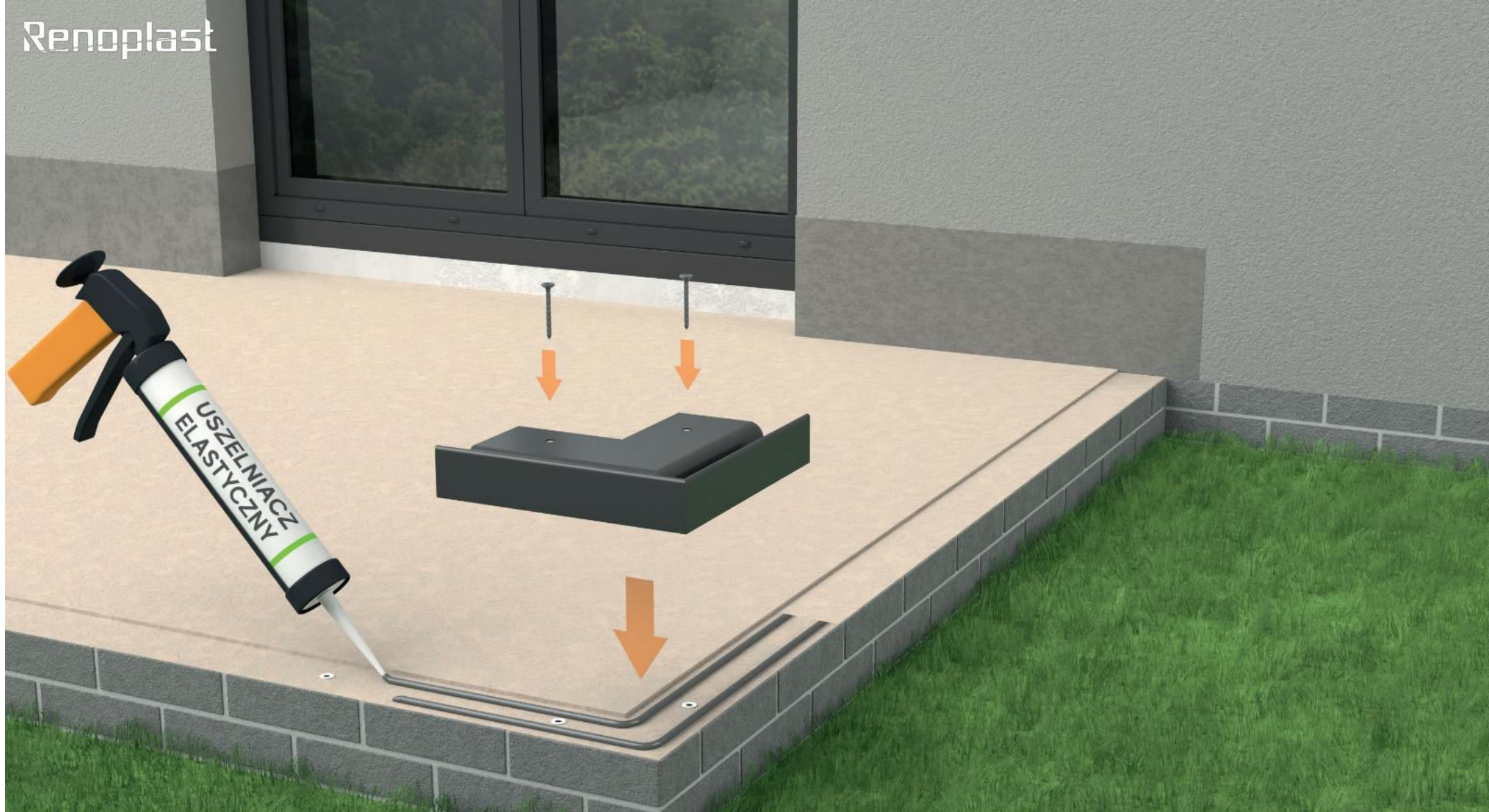
Kolejną czynnością są pomiary odcinków prostych, których celem jest przygotowanie (przycięcie) profili prostych. Profile proste powinny być tak przygotowane aby w miejscach gdzie występują połączenia pozostawić szczeliny dylatacyjne o szerokości około 2 mm, a przy ścianie miejsce na osadzenie odbojnika **OPW20**. Cięcie profili powinno być wykonywane ręczną piłą do metalu lub mechaniczną z odpowiednią tarczą do cięcia aluminium. Cięcie innymi narzędziami może powodować uszkodzenie powłoki lakierniczej, co jest niedopuszczalne.

Renoplast



Wykonanie otworów montażowych w podkładzie

Między narożnikami **NZ W20/90** układamy profile proste **W20**, oznaczamy na podkładzie miejsca pod otwory montażowe. Usuwamy profile, następnie wiercimy otwory montażowe.



Montaż narożników NZ W20/90

Narożniki osadzamy na zaprawie uszczelniającej, a następnie mocujemy mechanicznie za pomocą wcześniej osadzonych kołków rozporowych. Wkręty dokręcamy po związaniu masy uszczelniającej.



Montaż profili prostych W20

Profile proste osadzamy w analogiczny sposób jak narożniki. Korzystając z rozciągniętego pomiędzy narożnikami sznurka i poziomicy, dbamy o ich równy montaż.



Wykonanie izolacji z membrany EPDM - przygotowanie

Membranę **EPDM** rozkładamy na powierzchni podkładu, pozostawiając ją na około 60 min. celem rozprostowania i usunięcia zagięć powstałych w transporcie. Następnie membranę docinamy uwzględniając powierzchnię do przyklejenia do profili, wywinienia na ścianę i zakłady pomiędzy poszczególnymi pasami.



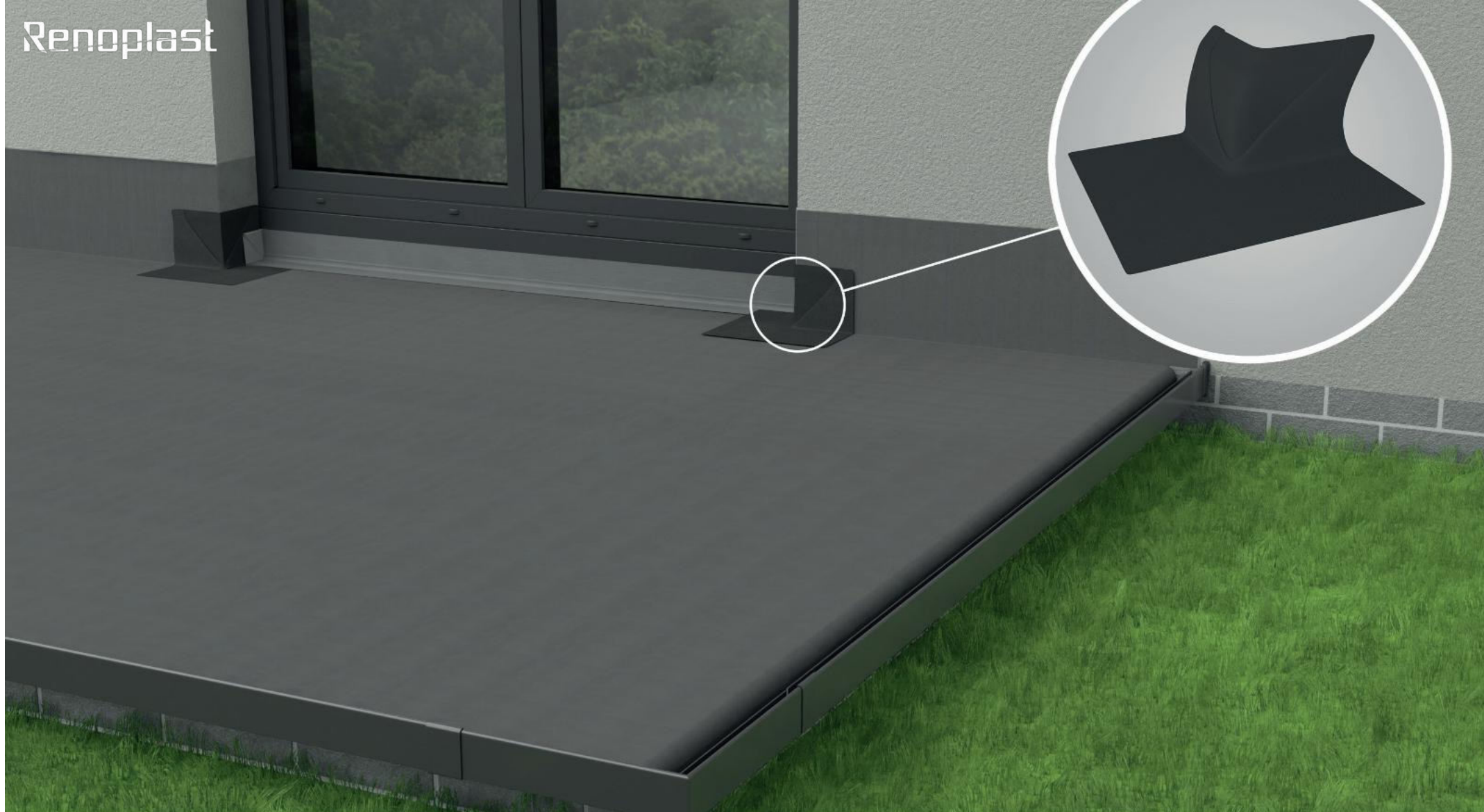
Klejenie membrany EPDM do podłoża

Membranę **EPDM** kleimy klejem **KS137** do podłoża obwodowo na szerokości 20 cm, na całej szerokości cokołu oraz powierzchni profili **W20** i narożników **NZ W20/90**. Klej наносimy zarówno na podłoże jak i na membranę. Łączenie membrany z podłożem wykonujemy po około 5-15 minutach, dociskając membranę rolką na całej powierzchni łączenia.



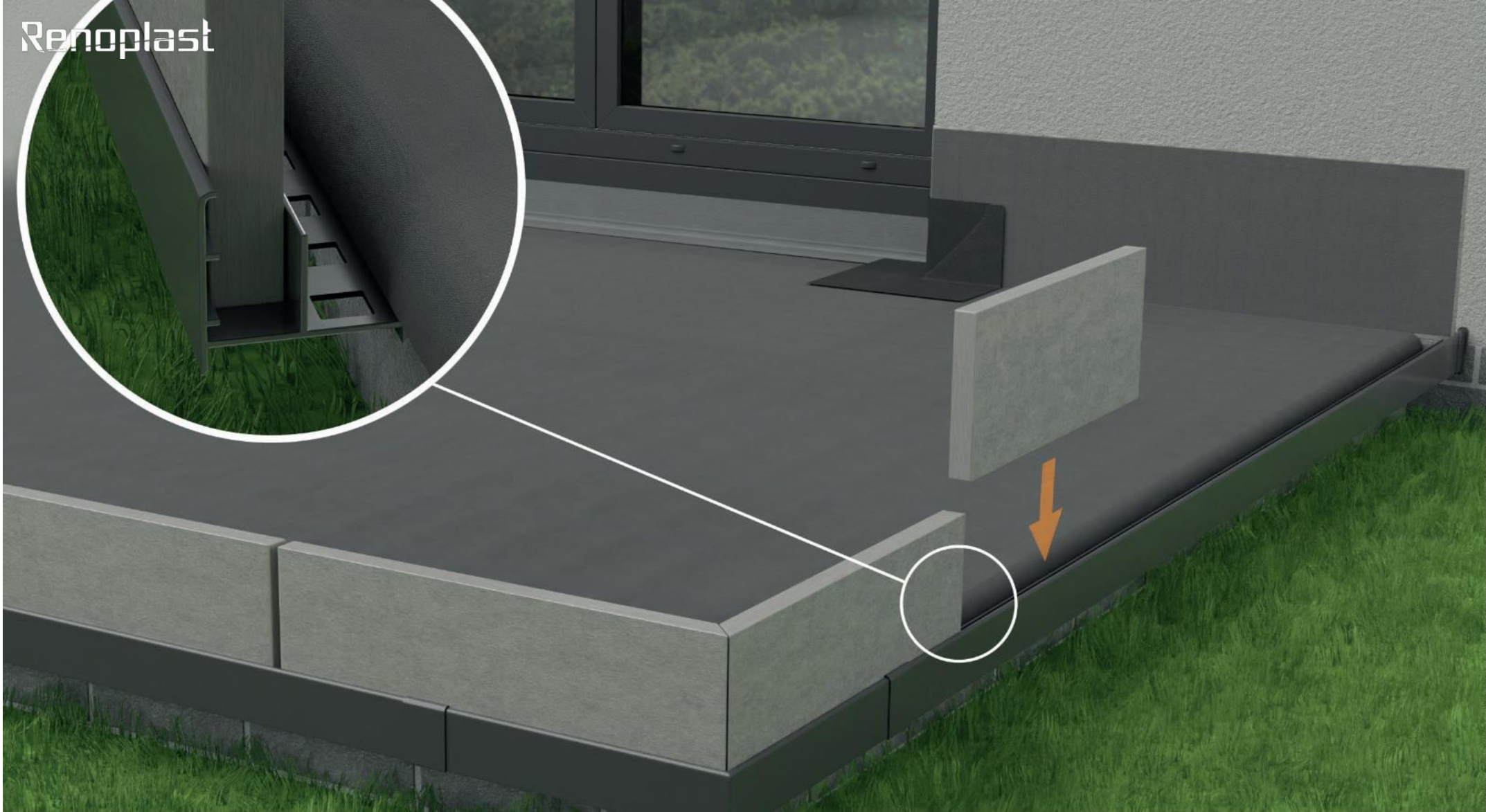
Uszczelnienie łączeń membrany EPDM

Wzdłuż krawędzi membrany **EPDM**, odwijamy membranę na szerokości 2 cm i наносimy uszczelniacz elastyczny **KS96**, dociskamy membranę rolką tak aby nastąpił wypływ uszczelniacza spod krawędzi membrany. Uszczelnienie wykonujemy zarówno na składaniach membrany jak i łączenia z profilem okapowym.



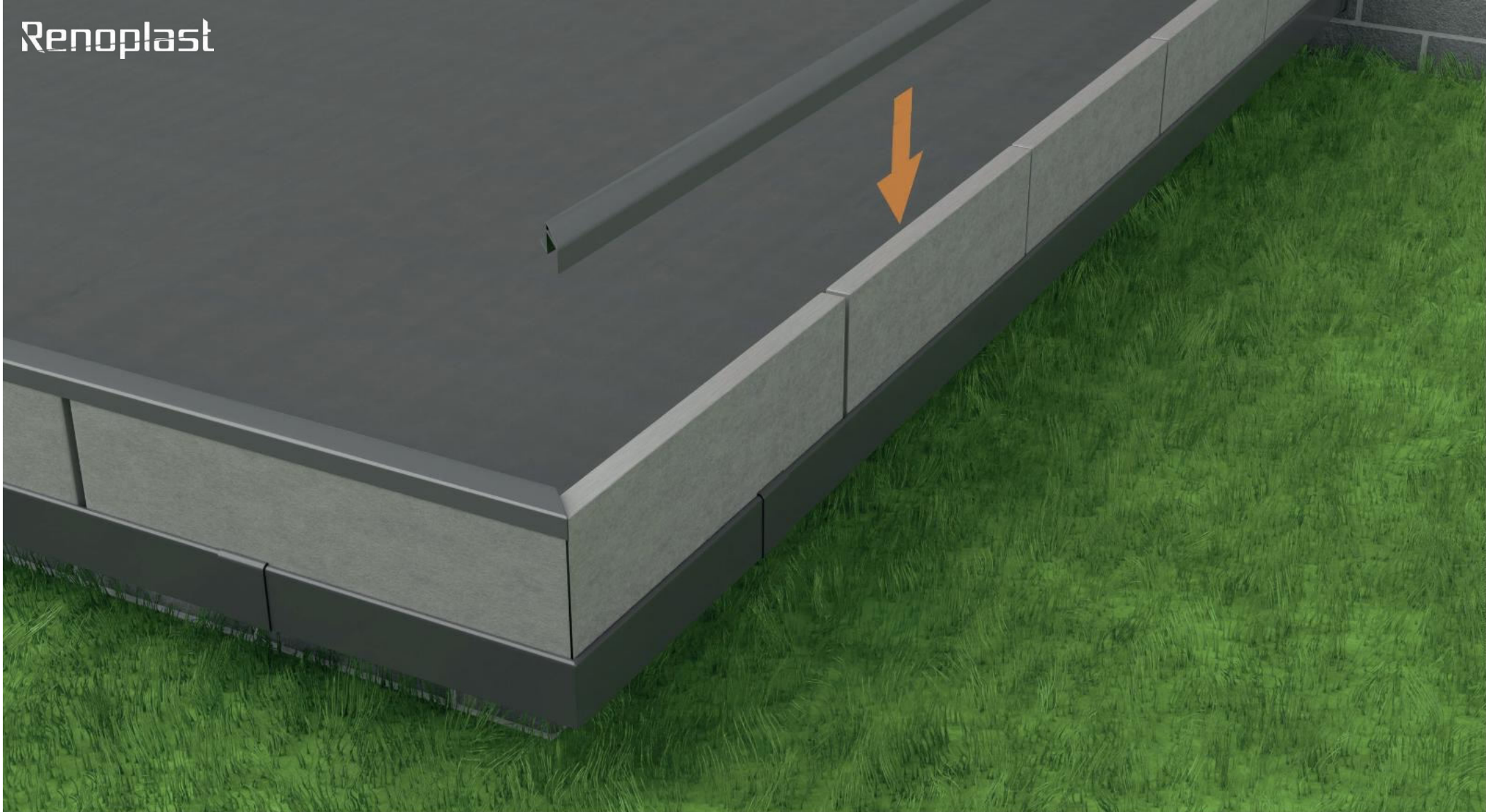
Uszczelnianie progu drzwi balkonowych

Naroża ościeży drzwi balkonowych uszczelniamy wklejając prefabrykowane narożniki zewnętrzne **EPDM**. Narożniki wklejamy na kleju **KS137** z uszczelnieniem krawędzi narożnika uszczelniaczem **KS96**. Łączenie membrany **EPDM** z progiem drzwi balkonowych wykonujemy zbrojoną taśmą samoprzylepną **EPDM** z warstwą butylu.



Układanie płyt ceramicznych w profilu okapowym W20

Celem wykończenia czoła tarasu/ balkonu tniemy opcjonalnie płytki ceramiczne, płyty włókno cementowe, HPL (gr. 20 mm) na pasy o szerokości która wynika z wysokości na jakiej będzie montowana posadzka (przykład na szczególe przekroju okapu). Następnie pasy płyt osadzamy w gnieździe profilu **W20**.



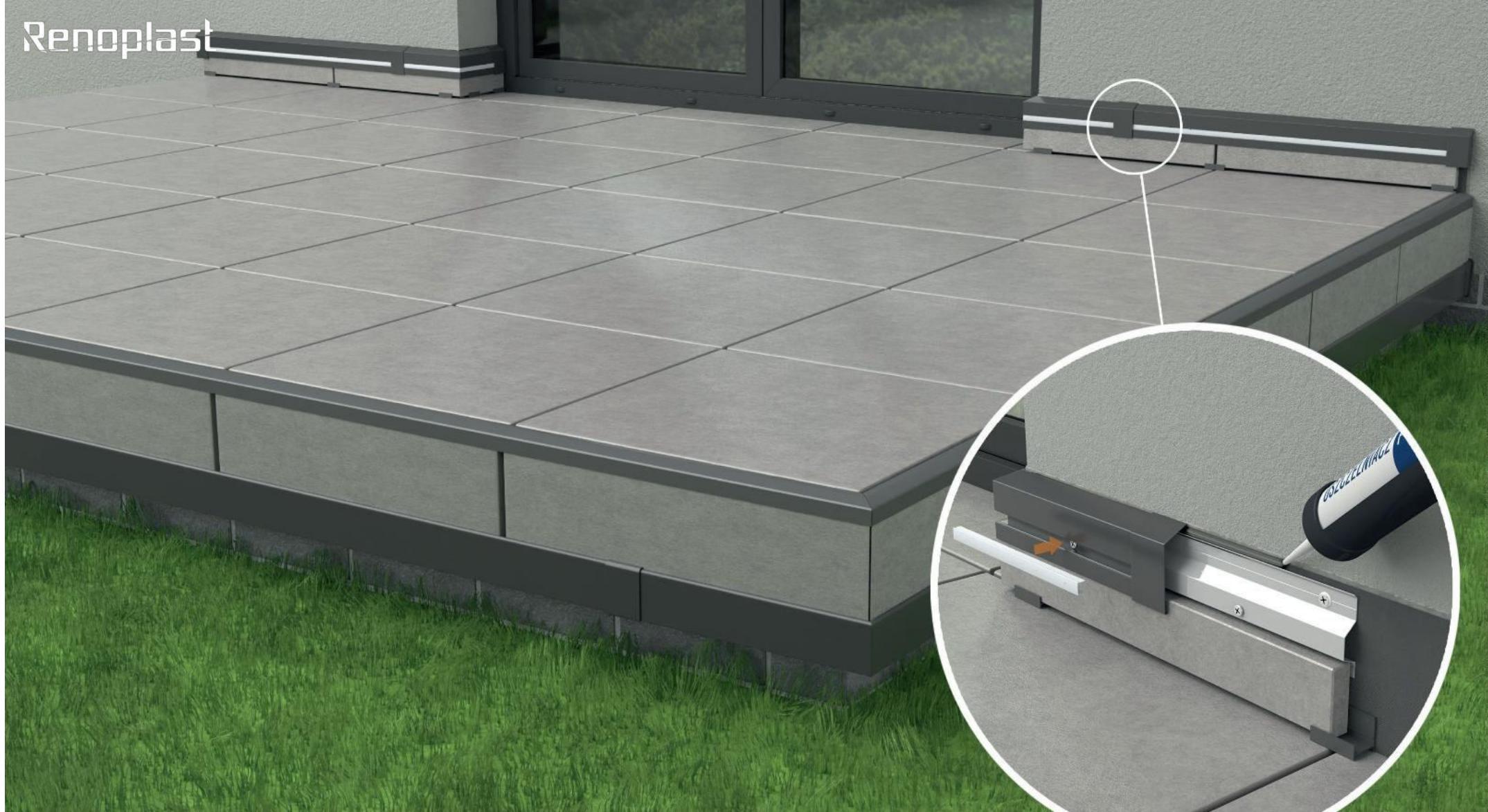
Montaż profili zamykających W20Z

Na osadzonych w profilu **W20** pasach płyt ceramicznych układamy profil zamykający **W20Z**.



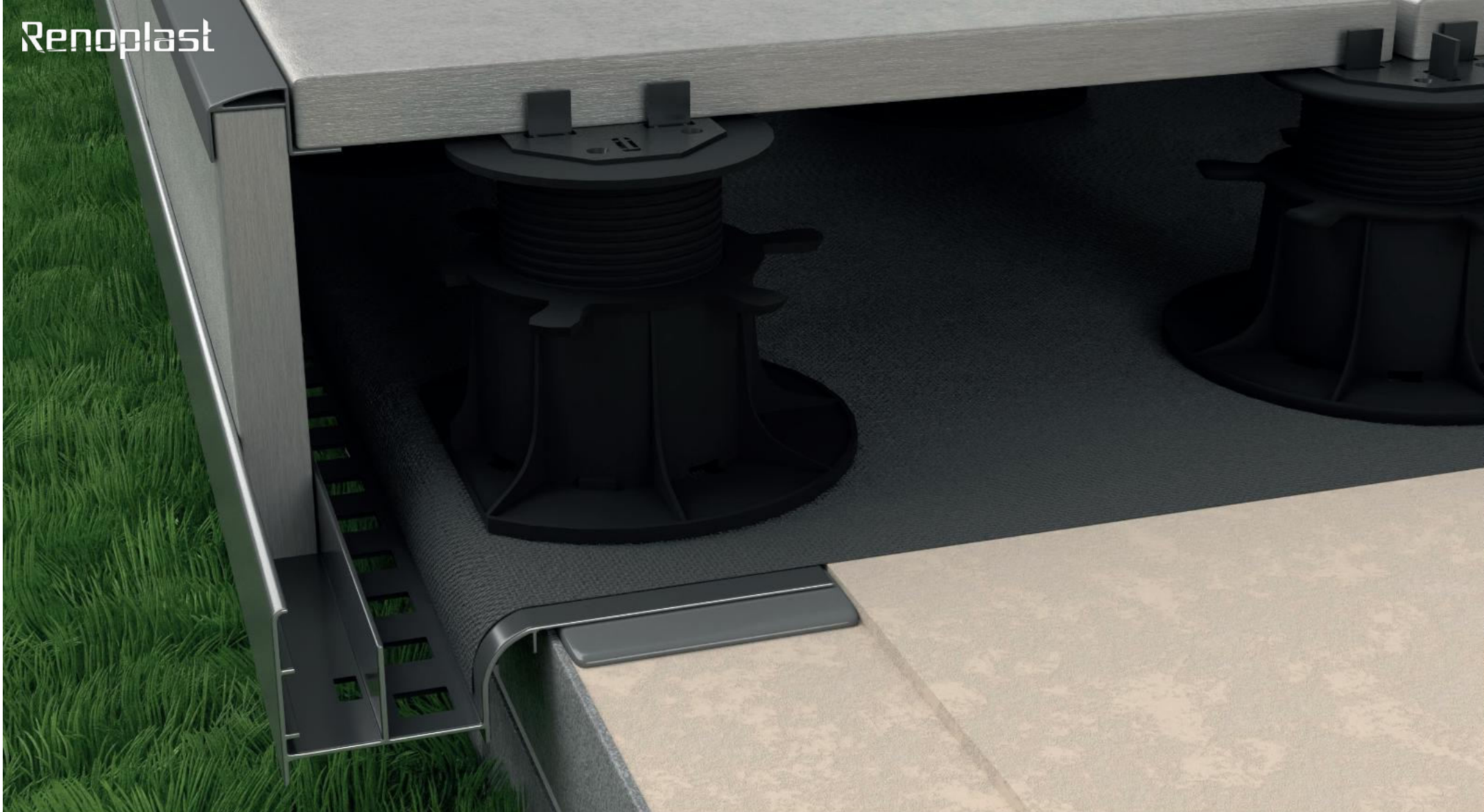
Układanie płyt posadzkowych na podstawkach RENOPAD

Płyty posadzkowe układamy na podstawkach **RENOPAD**. Zastosowany typ podkładki (wysokość podkładki) zależy od wysokości na jakiej będzie układana posadzka oraz od spadku podłoża. Miejsca podparć płyt ceramicznych jak ich ilość dobieramy w zależności do ich wielkości.



Montaż profili cokołowych C1 i C2

Na wysokości krawędzi wyprowadzonej na cokół membrany **EPDM** mocujemy mechanicznie do ściany profil dociskowy **C1**. Wzdłuż górnej szczeliny profilu **C1** наносimy elastyczną masę poliuretanową i układamy płytki cokołowe. Następnie montujemy profil zamykający **C2** z narożnikami i łącznikami. Ostatnią czynnością jest montaż listwy z tworzywa sztucznego w szczelinie profilu **C2**. Budowa profilu **C2** umożliwia montaż taśmy LED, celem oświetlenia posadzki.

**UWAGI:**

Otwory drenażowe na profilu **W20** znajdują się poniżej poziomu hydroizolacji, dzięki temu skutecznie odprowadzają wodę z powierzchni balkonu/tarasu. Profil **W20** pozwala na maskowanie czoła tarasu poprzez wykorzystanie płyt posadzkowych o grubości 20 mm.